

M A D E B Y

SCHOLL

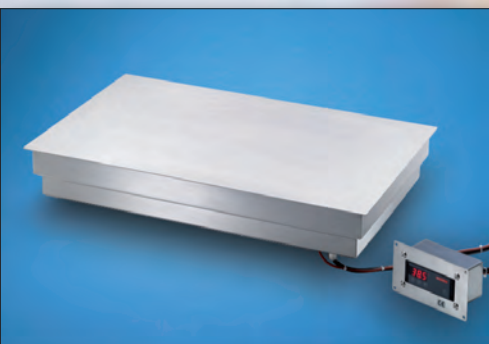
... eine Idee voraus!

Wärmeplatten

Einbau- und Tischgeräte mit CNS- oder Ceranfeld

Hot plates

Built-in and table-top with CNS- or ceran field



► **Wärmeplatten Tischgeräte**
Hot plates table top



Wärmeplatte 30 – 100 °C
Hot plate 30 – 100 °C

Ausführung: Chromnickelstahl 18/10. Stufenlose Temperaturregulierung von 30 – 100 °C über Thermostatschalter, mit Signallampe.
 E.-Anschluss: 230 V – 0,5 bis 2,0 kW, steckerfertig.
 Gesamthöhe: 115 mm.
 Design: Chrome nickel steel 18/10. Continuously adjustable temperature from 30 – 100 °C by thermostat, with control lamp.
 E.-Connection: 230 V – 0,5 to 2,0 kW, ready to plug in.
 Total height: 115 mm.

	L	T/D 400	T/D 500	T/D 600	T/D 700	T/D 800
Modell-Nr.		Art. Nr.	Art. Nr.	Art. Nr.	Art. Nr.	Art. Nr.
26060	600	C 0100	C 0110	C 0120	C 0130	C 0140
26070	700	C 0101	C 0111	C 0121	C 0131	C 0141
26080	800	C 0102	C 0112	C 0122	C 0132	C 0142
26090	900	C 0103	C 0113	C 0123	C 0133	C 0143
26100	1.000	C 0104	C 0114	C 0124	C 0134	C 0144
26110	1.100	C 0105	C 0115	C 0125	C 0135	C 0145
26120	1.200	C 0106	C 0116	C 0126	C 0136	C 0146
26130	1.300	C 0107	C 0117	C 0127	C 0137	C 0147
26140	1.400	C 0108	C 0118	C 0128	C 0138	C 0148
26150	1.500	C 0109	C 0119	C 0129	C 0139	C 0149

Optional 2 getrennt beheizte Zonen (ab einer Länge von mind. 800 mm)

Wärmeplatte mit Wulstrand in den Tiefen 600/700/800 mm lieferbar.

Wärmeplatte auch mit Granitplatte lieferbar.

Preis auf Anfrage.

Optional 2 separately heated zones (up from minimum length of 800 mm).

Hot plate with retaining lip available in depths 600/700/800 mm.

Price upon request.

Hot plate also available with granite plate.

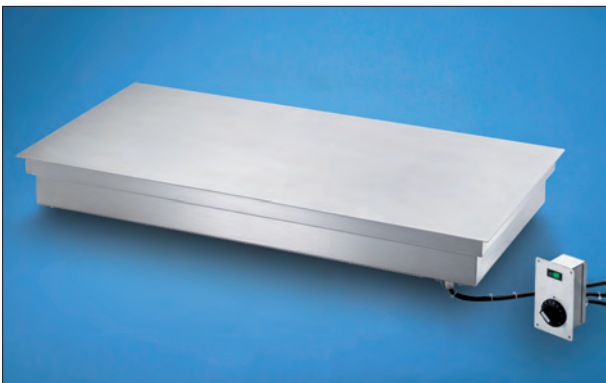
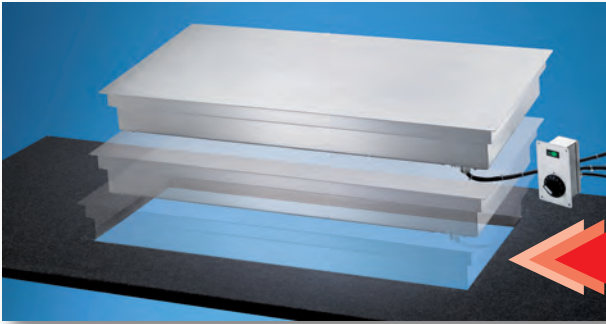


Wärmeplatte-Digital 30 – 150 °C
Hot plate-digital 30 – 150 °C

Ausführung: Chromnickelstahl 18/10. Stufenlose Temperaturregulierung von 30 – 150 °C über Digitalregler.
 E.-Anschluss: 230 V – 1,0 bis 1,5 kW, steckerfertig. Gesamthöhe: 115 mm.
 Design: Chrome nickel steel 18/10. Continuously adjustable temperature control from 30 – 150 °C by digital controller.
 E-Connection: 230 V – 1,0 to 1,5 kW, ready to plug in. Total height: 115 mm.

	L	T/D 400	T/D 500	T/D 600
Modell-Nr.		Art. Nr.	Art. Nr.	Art. Nr.
26060/15 DIG	600	C 5100	C 5101	C 5102
26070/15 DIG	700	C 5103	C 5104	C 5105
26080/15 DIG	800	C 5106	C 5107	C 5108

► **Wärmeplatten Einbaugeräte**
Hot plates built-in



Wärmeplatte zum flächenbündigen Einbau 30 – 100 °C
Hot plate for flush built-in 30 – 100 °C

Ausführung: Chromnickelstahl 18/10. Stufenlose Temperaturregulierung von 30 – 100 °C über anhängenden Thermostatschalter, mit Signallampe und Einbaugehäuse.

E.-Anschluss: 230 V – 0,5 bis 2,0 kW, steckerfertig.

Plattenstärke 2 mm, Rücksprung 15 mm umlaufend, Einbauhöhe: 115 mm.

Design: Chrome nickel steel 18/10. Continuously adjustable temperature from 30 – 100 °C by loosely attached thermostat, with control lamp and casing.

E.-Connection: 230 V – 0,5 to 2,0 kW, ready to plug in.

Modell-Nr.	L	T/D 400 Art. Nr.	T/D 500 Art. Nr.	T/D 600 Art. Nr.	T/D 700 Art. Nr.	T/D 800 Art. Nr.
26060 FB	600	C 2100	C 2110	C 2120	C 2130	C 2140
26070 FB	700	C 2101	C 2111	C 2121	C 2131	C 2141
26080 FB	800	C 2102	C 2112	C 2122	C 2132	C 2142
26090 FB	900	C 2103	C 2113	C 2123	C 2133	C 2143
26100 FB	1.000	C 2104	C 2114	C 2124	C 2134	C 2144
26110 FB	1.100	C 2105	C 2115	C 2125	C 2135	C 2145
26120 FB	1.200	C 2106	C 2116	C 2126	C 2136	C 2146
26130 FB	1.300	C 2107	C 2117	C 2127	C 2137	C 2147
26140 FB	1.400	C 2108	C 2118	C 2128	C 2138	C 2148
26150 FB	1.500	C 2109	C 2119	C 2129	C 2139	C 2149

Optional 2 getrennt beheizte Zonen (ab einer Länge von mind. 800 mm)

Optional for 2 separately heated zones (up from minimum length of 800 mm)



Wärmeplatte zum flächenbündigen Einbau -Digital-
Hot plate for flush built-in -digital-

Ausführung: Chromnickelstahl 18/10. Stufenlose Temperaturregulierung von 30 – 150 °C über anhängenden Digitalregler.

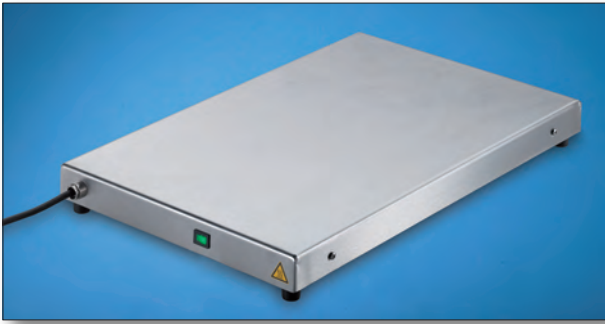
E.-Anschluss: 230 V – 1,0 bis 1,5 kW, steckerfertig. Plattenstärke 2 mm, Rücksprung 15 mm umlaufend. Einbauhöhe: 115 mm.

Design: Chrome nickel steel 18/10. Continuously adjustable temperature control from 30 – 150 °C by (loosely attached) digital controller.

E-Connection: 230 V – 1,0 to 1,5 kW, ready to plug in. Thickness of plate 2 mm, setback 15 mm all around. Mounting height: 115 mm

Modell-Nr.	L	T/D 400 Art. Nr.	T/D 500 Art. Nr.	T/D 600 Art. Nr.
26060 FB DIG	600	C 5110	C 5111	C 5112
26070 FB DIG	700	C 5113	C 5114	C 5115
26080 FB DIG	800	C 5116	C 5117	C 5118

► **Wärmeplatten für Backbleche und GN 1/1**
Hot plates for backing sheets and GN 1/1



Wärmeplatte für Backbleche
Hot plate for backing sheets

Ausführung: Chromnickelstahl 18/10. Mit Ein- und Ausschalter sowie Kontrollleuchte. Thermostat fest eingestellt auf max. 80 °C.

E-Anschluss: 230 V – 0,6 kW.

Design: Chrome nickel steel 18/10. With on-off switch and control lamp.

E-Connection: 230 V – 0,6 kW. Thermostat fixed at max. 80 °C.

Modell-Nr.	L	T/D	H	Art. Nr.
26046	600	400	55	C 4010



GN 1/1 Wärmeplatte
GN 1/1 Hot plate

Ausführung: Chromnickelstahl 18/10. Mit Ein- und Ausschalter sowie Kontrollleuchte. Stufenlose Temperaturregulierung über Thermostatschalter.

E-Anschluss: 230 V – 0,5 kW.

Design: Chrome nickel steel 18/10. With on-off switch and control lamp. Continuously adjustable temperature control by thermostat.

E-Connection: 230 V – 0,5 kW.

Modell-Nr.	L	T/D	H	Art. Nr.
26053	530	325	55 GastroNorm	C 4012



► **Wärmeplatten Ceran**
Hot plates ceran



Wärmeplatte Ceran
Hot plate ceran

Ausführung: Gehäuse CNS 18/10. Stufenlose Temperaturregulierung von 30 – 90 °C über Thermostatschalter.

2 x GN 1/1 und 3 x GN 1/1 getrennt regelbar.

Design: Casing chrome nickel steel 18/10. Continuously adjustable temperature control from 30 – 90 °C by thermostat.

2 x GN 1/1 and 3 x GN 1/1 seperately adjustable.

Modell-Nr.	L	T/D	H	GN	Volt	kW	Art. Nr.
26040/40	400	400	100	-	230	0,35	C 4120
26032/53	325	530	100	1 x GN 1/1	230	0,4	C 4130
26065/53	655	510	100	2 x GN 1/1	230	0,8	C 4140
26097/53	980	510	100	3 x GN 1/1	230	1,2	C 4150



Wärmeplatte Ceran zum flächenbündigen Einbau
Hot plate ceran for flush fitting

Ausführung: Gehäuse CNS 18/10. Stufenlose Temperaturregulierung von 30 – 90 °C über lose anhängenden Thermostatschalter, mit Gehäuse.

Regelbar von 30 – 90 °C.

2 x GN 1/1 und 3 x GN 1/1 getrennt regelbar.

Design: Casing chrome nickel steel 18/10. Continuously adjustable temperature control from 30 – 90 °C by loosely attached thermostat, with casing.

2 x GN 1/1 and 3 x GN 1/1 seperately adjustable.

Modell-Nr.	L	T/D	H	GN	Volt	kW	Art. Nr.
26040/40/FB	400	400	100	-	230	0,35	C 4210
26032/53/FB	325	530	100	1 x GN 1/1	230	0,4	C 4230
26065/53/FB	655	510	100	2 x GN 1/1	230	0,8	C 4240
26097/53/FB	980	510	100	3 x GN 1/1	230	1,2	C 4250





M A D E B Y
SCHOLL
... eine Idee voraus!



Wärmeplatten

Einbau- und Tischgeräte mit CNS- oder Ceranfeld



Hot plates

Built-in and table-top with CNS- or ceran field



News Agentur - M. Schmidt - 08.14.0389RE10

M A D E B Y
SCHOLL
... eine Idee voraus!

sfd swiss food display gmbh
5614 Sarmenstorf
056 610 80 86
contact@swissfooddisplay.ch
www.swissfooddisplay.ch

Import, Vertrieb, Beratung
Service, Ersatzteile

... immer eine glänzende Qualität

... excellent quality always